



### CARACTERÍSTICAS

- Leitor de mesa RFID UHF USB com antena integrada
- Pode operar no modo "keyboard wedge" (emulação de teclado), que facilita a integração com as aplicações de software preparadas para o uso com leitores de códigos de barra
- Módulo UHF com potência máxima de 23 dBm configurável por software

### COMUNICAÇÃO

- Uma porta USB 2.0 para dados e alimentação

### CAPTURA DE DADOS

- Leitor/Gravador RFID UHF ISO18006-C integrado

O Identix rPad é um leitor RFID UHF de mesa, compacto, de alto. Possui antena integrada de polarização circular, que reduz o custo de aquisição de hardware e facilita a implantação.

O baixo custo aliado ao design moderno e elegante tornam o rPad o dispositivo ideal para o comércio varejista, em especial nos segmentos de moda e confecção e calçados.

Quando usado em PDVs (pontos de venda), o rPad permite realizar leitura de múltiplos itens em alta velocidade de forma segura rápida e eficiente, com consequente redução do tempo de checkout.

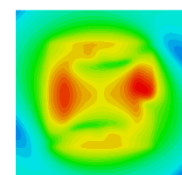
O rPad pode operar no modo "keyboard wedge" (emulação de teclado USB - HID), que facilita a integração com as aplicações de software preparadas para o uso com leitores de códigos de barras.

No modo de operação "HID", o rPad pode ser configurado para fazer a decodificação automática dos dados da memória EPC de tags RFID: SGTIN-96 para o formato universal de código de barras UPC/EAN-13.

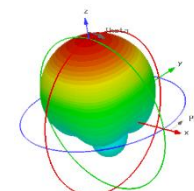
Pela facilidade de integração, simplicidade, robustez e baixo custo, o rPad é o dispositivo ideal para o uso em diferentes aplicações e ambientes: varejo, indústria, hospitais, bibliotecas, entre outros.

### Especificações Técnicas

- Leitor RFID UHF ISO18006-C
- Faixa de operação: 902Mhz a 928Mhz
- Potência máxima de transmissão de 23dBm configurável em incrementos de 0.1dB
- Taxas de leitura
  - 250 tags por segundo FM0, 6.25 us Tari, 400 kHz
  - 140 tags/s em modo DRM M4, 25 us Tari, 250 kHz
- Antena integrada com polarização circular
  - Ganho de 8.5 dBiC em far field
  - Razão axial <3dB em toda a faixa de operação
  - VSWR <1.4:1
  - Campo magnético (H) com intensidade de 1.25 dBA/m @2,5cm (max.)
- Modos de operação: transparente (API IRI) ou emulação de teclado USB (HID)
- Uma porta USB 2.0 para dados e alimentação. Não necessita fonte de alimentação DC
- Peso: 350g
- Dimensões: 215 x 298 x 20 mm
- Grau de proteção ambiental IP64
- Temperatura de operação: -20 °C a +65 °C
- Homologações: Anatel e FCC



Campo Near Field



Diretividade Far Field